

# Torre Doganiera è...

il primo agriturismo autorizzato del Comune di Casole d'Elsa sino dal 1989 e la nostra ubicazione a 348 metri di altitudine sulla



Montagnola Senese tra Siena, S. Gimignano e Volterra si presta ad escursioni nelle principali città d'arte della Toscana, ma anche a passeggiate nei boschi tra castelli altomedioevali e daini, cinghiali, istrici e falchi. "Torre Doganiera" trae il proprio nome da una antica torre medioevale, sapientemente ristrutturata, ubicata in bella posizione collinare immersa per 3 lati in mezzo al bosco.

Disponiamo di appartamenti molto silenziosi, confortevoli e veramente panoramici in grado di ospitare nuclei da 2 a 5 persone, sino ad un max. di 12 posti letto, anche in compagnia dei Vostri "amici a 4 zampe". Da ogni finestra si può godere un panorama veramente bello della campagna toscana. Non si effettua servizio di ristorazione, ma nei vicini locali della

zona si possono gustare tutte le specialità della cucina tipica toscana tra cui le ottime "fiorentine" ed i prelibati salumi della famosa "Cinta Senese", bagnati da grandi vini Chianti e Vernaccia. I prezzi variano in relazione al periodo richiesto ed alla durata della prenotazione. Tutti gli appartamenti dispongono di comode ed attrezzate cucine, orziera elettrica e moka. Acqua calda e fredda, decalcificata. TV color, SAT, videotape, HI-FI, cassaforte a combinazione, telefono in ricezione, citofono. E' a disposizione degli ospiti un grande

forno a legna per la cottura di grigliate e bruschette. Il riscaldamento invernale controlla la temperatura di ogni singola stanza. In ogni appartamento dettagliate guide turistiche. E' possibile accettare animali, ma soltanto dietro richiesta e accordi. Ampi parcheggi alberati e rimessa per bici e moto.



Per raggiungere l'Azienda Agrituristica Torre Doganiera da Nord : percorrere l'Autostrada del Sole A1 in direzione sud; uscire a Firenze Certosa ed imboccare l'Autopalio Firenze - Siena; all'altezza di Colle Val d'Elsa Sud uscire e percorrere per circa 16 km la Strada Provinciale 541 in direzione Grosseto; all'altezza di Pievescola uscire e seguire la segnaletica per l'Azienda Agricola Torre Doganiera



Per raggiungere l'Azienda Agrituristica Torre Doganiera da Sud : percorrere l'Autostrada del Sole A1 in direzione nord; uscire a Bettolle e percorrere il raccordo sino a Siena; quindi imboccare l'Autopalio Firenze - Siena ed uscire all'altezza di Colle Val d'Elsa Sud; oppure, in alternativa, giunti a Siena, uscire dalla circonvallazione all'altezza di Porta San Marco e prendere per Costalpino-Costafabbi-Volte Basse in direzione di Sovicille; oltrepassare Sovicille e raggiungere Pievescola per la Strada Provinciale della Montagnola

## Agriturismo Torre Doganiera

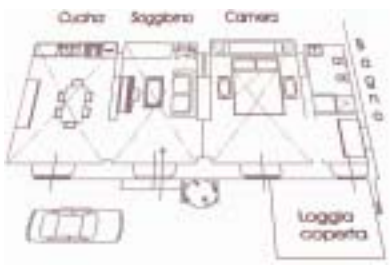


Loc. La Croce n.63 - 53030 Pievescola  
CASOLE D'ELSA (Siena) ITALY  
Tel. 0577 - 96.00.71 Fax 0577 - 96.17.49



per maggiori informazioni visitateci all'indirizzo :  
<http://www.torredoganiera.it>  
oppure scrivete una E-Mail all' indirizzo :  
[info@torredoganiera.it](mailto:info@torredoganiera.it)

Disponiamo di un esteso sito internet e visitandoci potrete renderVi conto di come sono strutturati i singoli appartamenti, potrete vedere stanza per stanza ed osservare dettagliatamente l'arredamento, gli spazi esterni, il panorama, i prezzi aggiornati e le nostre "OffertiSSime Last Minute"  
Potrete conoscere l'area della Montagnola Senese, i gioielli artistici, la bellissima natura e le tradizioni.



**Appartamento "Gli Ulivi"** Superficie 65 mq. Posti Letto: 3 (+ 1 posto letto opzionale per un bambino/a di età inferiore a 12 anni). Cassaforte, TV color, SAT, videoregistratore, impianto HIFI, telefono in ricezione, segreteria telefonica. Situato al piano

terreno, è composto da 3 distinti ambienti tutti comunicanti tra loro tramite grandi archi. SOGGIORNO - Entrando nel soggiorno si viene accolti da "Gli Ulivi Innamorati", una scultura di Maria Pia Scarciglia, che rappresenta una coppia di ulivi in sembianze umane le cui radici e fronde si intrecciano teneramente. La parete in pietra ed il pianoforte conferiscono una calda e particolare atmosfera a questo ambiente, ideale per rilassarsi dopo una giornata dedicata all'arte ed alla natura. CUCINA Dal soggiorno a sinistra si accede alla cucina; realizzata in muratura, è rifinita in legno massello come la credenza; il piano cottura è a quattro fuochi, il frigo con surgelatore, piano di lavoro in travertino e lavello a due vasche; Orziera elettrica e Moka. Acqua calda e fredda decalcificata. CAMERA - Attraverso una ampia porta in ferro battuto e cristallo a destra si accede alla camera da letto, ampia e luminosa. Nicchie ed altri elementi architettonici caratterizzano questo ambiente anch'esso arredato con mobili autentici ed in stile. Dalla camera da letto si accede direttamente al bagno, con cabina doccia e sanitari sospesi. Ubicato sul lato che guarda la valle (orientato ad ovest), in ogni stagione dell'anno si possono godere suggestivi tramonti. Naturalmente fresco nel periodo estivo, è riscaldato nel periodo invernale con



regolazione fine della temperatura stanza per stanza. A disposizione degli ospiti un personale e panoramico spazio verde circostante dentro al quale, volendo, può essere parcheggiata la propria auto. Un loggiato arredato garantisce la massima vivibilità esterna.

**Appartamento TORRE** Superficie circa 90 mq. Posti Letto: 4 (+ 1 posto letto opzionale per un bambino/a di età inferiore a 12 anni) Cassaforte, TV color, SAT, videoregistratore, impianto HIFI, telefono in ricezione, segreteria telefonica. La Torre si sviluppa verticalmente su 3 piani; si accede dal lato a monte che immette direttamente nella ampia cucina; una comoda scala in legno porta al piano superiore dove si accede ad una camera/soggiorno. Domina "Il Cavaliere", altra scultura di M.P. Scarciglia. Ancora una rampa di scale per accedere all'ultimo piano, dove è



situata una camera da letto, molto spaziosa, con due letti ad una piazza e mezzo ed illuminata da due panoramicissime finestre. CUCINA (piano 1° o pianterreno) - La cucina è realizzata in muratura, con rifiniture in legno di noce, piano cottura a quattro fuochi, frigo, piano di lavoro e lavello in marmo Arabescato di Carrara, caminetto decorativo; SOGGIORNO/CAMERA (piano 2°) - al piano di mezzo della torre è ubicato un soggiorno/camera, dalla quale si accede anche al bagno. CAMERA (piano 3°) - La grande camera è caratterizzata da una doppia finestra estremamente panoramica; vi si accede dal salotto e l'arredamento è composto quasi interamente da autentici pezzi in stile. Esternamente è ad esclusiva disposizione degli ospiti dell'appartamento TORRE uno spazio verde arredato e panoramico ai piedi della torre, con una ampia copertura. L'appartamento è realizzato ristrutturando sapientemente la parte più antica dell'edificio.



**Appartamento "I Girasoli"** Estensione appartamento 65 + 27 mq. Posti Letto: 5 (+ 1 posto letto opzionale per un bambino/a di età inferiore a 12 anni). Cassaforte, TV color, SAT, videoregistratore, impianto HIFI, telefono in ricezione, segret. tel. Ispirandosi alla



più antica tradizione contadina toscana l'appartamento si sviluppa intorno allo spazio principale composto da un ampio salone di 35 mq. con cucina

disposta su un lato; sarete accolti da "La Fanciulla dei Girasoli", bassorilievo di M.P.Scarciglia; a disposizione degli ospiti dell'appartamento uno spazio verde arredato e panoramico.



L'appartamento è situato al piano terreno ed è molto luminoso in quanto esposto a sud. Naturalmente fresco nel periodo estivo, è riscaldato nel periodo invernale con regolazione della temperatura regolabile stanza per stanza. Soggiorno-Cucina: La particolarità di questo ambiente è la presenza di due distinte volte, una a vela e l'altra a botte che lo caratterizzano in maniera unica. L'ampio salone è arredato con comodi divani e mobilia in legno



massello e tutto quanto può garantire un confortevole soggiorno. La cucina è dotata di frigo, piano in marmo Carrara, 4 fuochi, sicurezza contro fughe di gas e lavello a 2 vasche. Orziera elettrica e Moka. Acqua calda e fredda decalcificata. Cassaforte a combinazione elettronica. Camera 1- spaziosa e luminosa, arredata con mobilia autentica e letto matrimoniale in ferro battuto. Soffitto in travi di legno incrociate. Finestra sul giardino. Bagno - con cabina doccia e sanitari sospesi. Camera 2 - superficie mq. 25 / 3 posti letto. Si affaccia direttamente all'esterno dove è disponibile uno spazio verde arredato e panoramico; è molto luminosa in quanto esposta a sud ed a ovest. Bagno - con antibagno e cabina doccia

